


Homata

L'ART DE VOYAGER AUTREMENT...



DOSSIER DE PRESSE

ART DE LA TABLE
OBJET DE DÉCORATION
LUMINAIRE
MOBILIER
TEXTILE
REVÊTEMENT



« HOMATA RÉUNIT MES PASSIONS :
TROUVER DES SAVOIR-FAIRE ARTISANAUX
D'EXCEPTION POUR DONNER VIE À DES
OBJETS CONTEMPORAINS UNIQUES.
MON INSPIRATION EST SANS FRONTIÈRE...
DE LA FORCE DU GRAPHISME AFRICAÏN À
L'ESTHÉTISME MINIMALISTE JAPONAIS,
CHAQUE CULTURE EST OMNIPRÉSENTE
DANS MES RECHERCHES ARTISTIQUES.

LE GESTE SE VEUT SPONTANÉ,
LE TRACÉ IMPARFAIT ET ÉPURÉ,
LE RYTHME DES ONDULATIONS APAISANT.
POUR DES INTÉRIEURS TOUT SIMPLEMENT
ÉLÉGANTS

BONNE VISITE! »

BETTY SCOTTÉ
FONDATRICE ET DIRECTRICE ARTISTIQUE

Inspirée de cœur par les traditions d'ailleurs, Homata est une marque française fondée en 2018 par Betty Scotté, directrice artistique lilloise, passionnée par les cultures du monde qu'elle cherche à perpétuer à travers ses collections d'objets pour la décoration et l'art de vivre.

Cette artiste voyageuse a passé sa vie à trouver des savoir-faire ancestraux d'exception pour réinventer les objets fonctionnels du quotidien et a petit à petit insufflé à ses collections son sens artistique résolument contemporain et sans frontière.

Les voyages d'inspiration possibles ayant été limités depuis plus de deux ans, Betty Scotté a favorisé alors les rencontres culturelles en France et en Europe, visitant les musées, les galeries et rencontrant leurs artistes, pour nourrir son imaginaire et développer des modes d'expression qui font naître des objets uniques, élégants et indémodables.

La nouvelle collection « Gallery » de Betty Scotté pour HOMATA se visite comme une galerie d'art qui exprime la poésie du geste spontané par ses dessins et peintures au brou de noix, la narration d'une main libre qui dessine des formes rondes, ondulées, épurées et vibrantes d'émotions dans une palette de couleurs terriennes et lumineuses.

Expressionnisme abstrait dans certains motifs, référence à la maîtrise artistique des techniques au pinceau japonais, contrastes de motifs inspirés

d'Afrique, retour à la simplicité et à l'élégance de l'imperfection... autant de qualificatifs qui traduisent la richesse de cette collection.

Homata, c'est aussi le fruit d'une réflexion approfondie et durable quant au choix des matériaux et matières naturelles qui sont obligatoirement extraits de la région des artisans qui travaillent à la main chaque pièce dans le même esprit : « Donner naissance à un objet qui partage une âme, embellie par une maîtrise artistique mais aussi par l'imprévu. »

Chaque objet chez Homata a son histoire, et explore un savoir-faire local, tel un héritage précieux. Il se choisit comme une oeuvre d'art.

De la cuisine à la table, de la chambre au salon, Homata décline harmonieusement ses créations sur plusieurs catégories de produits fonctionnels et raffinés pour toute la maison : art de la table, objets de décoration uniques, textiles, mobilier et structures en métal martelé à la main, luminaires et accessoires dans plusieurs finitions et couleurs.

Les produits de Homata ont déjà été sélectionnés en France et en Europe par un large réseau de boutiques à la recherche de l'authentique, d'un style éclectique intemporel et de belles finitions.

Homata, c'est l'Art de Voyager, autrement!

NAISSANCE D'UN PROJET...

ESQUISSEZ DES FORMES ARRONDIES,
LAISSER LE GESTE LIBRE,
DONNER VIE AUX MATIÈRES,
CONSTRUIRE DES VOLUMES,
JOUER SUR LES CONTRASTES,
LAISSER PLACE À L'IMPRÉVU...



Homata

GALLERY COLLECTION

été 2022





L'UNIVERS D'HOMATA



ART DE LA TABLE

Céramique
Nappe
Plateau



OBJET DÉCO

Vase
Poterie de Sejnane
Sculpture
Carreau céramique



LUMINAIRE & STRUCTURE

Suspension
Pied de lampe
Abat-Jour
Lampe à poser
Structure métal



MOBILIER

Table basse
Selette
Fauteuil
Miroir
Echelle



TEXTILES

Coussin
Tapis
Rideau

L'ART DE LA TABLE

Toutes les céramiques dessinées par Betty Scotté pour Homata, sont travaillées artisanalement à partir de terre blanche ou rouge puis émaillées, sculptées, et cuites au four pour être ensuite peintes à la main ce qui rend chaque pièce unique.

Les motifs graphiques sont dessinés à main levée, tout en ondulation.

De couleurs chaleureuses, terre, caramel, chocolat et jaune qui se marient avec élégance, Homata joue aussi sur les contrastes Noir et crème et des couleurs Arty.

Ses nappes aux fines courbes brodées à la main se coordonnent dans les tonalités de la collection Gallery tout en finesse.



LES CÉRAMIQUES

COULEURS NATURELLES

ART DE LA TABLE



COLOR PAINT

Une expression parfaite de l'esprit de la collection Gallery, peinte à main levée au pinceau dans un camaïeu lumineux : jaune, orange, caramel et de chocolat. Des couleurs chaleureuses qui s'harmonisent à souhait avec les autres styles de céramiques d'Homata.

1 et 2 - Lot de 4 assiettes Color paint Jaune-orange-caramel-chocolat Ø27 cm : 110€, Ø22 cm : 100€
3 - Saladier Color paint Ø20 cm/H16 cm Jaune - orange : 90€

LES CÉRAMIQUES

COULEURS NATURELLES



ART DE LA TABLE



FARAN

Ces bols, saladiers et plats au four dans la palette de couleurs signature d'Homata sont les indispensables du quotidien. Les saladiers et bols se déclinent en quatre couleurs : crème, terre de sienne, jaune paille et gold tandis que les plats au four, réalisés en pâte à feu sont noir, terre de sienne et crème.

Saladier Ø26 cm/H12cm : 55€ - Ø20cm/H12cm : 45 cm - Bols Ø12cm/H7 cm : 12€ - Lot de 2 plats au four : 95€ - Ø21 cm/H6 cm et Ø26 cm/H6 cm



BLOCK CARAMIEL

Les formes rondes et douces des céramiques de Block et leur motif moderne inspiré de dessins africains se conjuguent à merveille avec la palette de couleurs unies de la collection Faran.

Existe aussi en noir et crème.

Bowling Ø20 cm/H6 cm : 25€ - Bols Ø15cm/H6 cm : 16€ - Saladier Ø25 cm/H13 cm : 50€ - Plat Ø25 cm/H6 cm : 42€ -



HAMMAMET JAUNE SUNDRESS

Réalisée à la pâte blanche, ces motifs réunissent un savoir-faire traditionnel de Tunisie, gage de qualité et la recherche d'un esthétique moderne à travers un geste de main spontané proche de la calligraphie. En jaune sundress pour s'accorder avec Block caramiel, Color Point et Faran. Existe en bleu touareg / vert cru.

Grande assiette Ø27 cm : 29€ - Assiette à dessert Ø22 cm : 24€ - Bowling Ø20 cm/H6 cm : 34€ - Bol Ø14cm/H7 cm : 24€ - Saladier Ø20 cm/H16cm : 52€ - Mug Ø8 cm/H10 cm : 17€ -

PLATEAUX ALFA



ART DE LA TABLE



Plateaux Ø40cm / 100 € et Ø50cm / 112€ : 1 - RONDA caramel - 2 - RONDA noir - 3 - BICOLORE caramel - 4 - SPIRA noir/naturel.

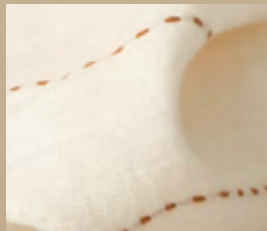
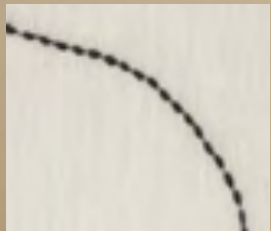
Les plateaux d'Homata sont, tout en rondeur, tressés à la main dans les montagnes de Kasserine, à l'ouest de la Tunisie. C'est dans ces terres arides que pousse l'alfa, une plante graminée naturelle que l'on utilise pour ses fibres.

Des matières premières sont 100% naturelles choisies uniquement parmi les ressources locales. Un engagement de traçabilité qui est une des valeurs fondamentales de la marque Homata. Récoltées, elles sont travaillées puis tressées à la main pour en faire des produits extrêmement résistants et entièrement naturels.

Les plateaux sont proposés dans deux tailles, 40 et 50 cm et dans plusieurs couleurs ou combinaisons de couleurs : RONDA caramel ou noir, Bicolore caramel, SPIRA noir/naturel.

LES NAPPES BRODÉES

ART DE LA TABLE



Nouvelles invitées dans l'univers d'Homata, les nappes 50% lin et 50% coton lavé ont été créées pour sublimer les céramiques graphiques et unies de la collection Gallery.

Chaque nappe est brodée à la main suivant deux chemins ondulés qui se rejoignent et se séparent avec délicatesse et poésie dans deux couleurs au choix, écru/gold ou écru/noir.

Les nappes sont proposées dans deux formats : rectangulaire 180 x 280 cm et carré 170 x 170 cm.

Des serviettes brodées sont aussi proposées dans les deux coloris en 40x40 cm.



Nappe brodée : - 1 - 180 x 280 cm : 250€ - 2 - 170 x 170 cm : 150€
- 3 - Lot de quatre serviettes brodées 40 x 40 cm : 70€

LES CÉRAMIQUES

NOIR & CRÈME

ART DE LA TABLE



Jackson
Pollock
Number 25,
1951
Musée MoMA

ARTY NOIR

La collection de céramiques Arty est un classique chez Homata. Inspirée par les courants de l'expressionnisme abstrait dont celui apparu au début des années 1950 à New York avec le peintre Jackson Pollock, Betty Scotté a étudié la technique de la peinture active (action painting) où la projection et l'écoulement de peinture se font de façon spontanée et non figurative.

Chaque pièce est unique, entièrement réalisée à la main. Le contraste du noir et crème est esthétiquement renforcé par un émail uni à l'intérieur de certains objets : tasse, mug, saladier et pichet.

.....
Gamme Arty noir : Assiette Ø24 cm : 15€ - Ø20 cm : 14€ - Bowling Ø20 cm/H5,5 cm : 17€ - Bols Ø15cm/H6 cm : 14€ - Pichet Ø12 cm/H17 cm : 32€ - Tasse Ø7 cm/H7 cm : 11€ - Mug Ø8 cm/H8 cm : 14€ - Saladier Ø25 cm/H13 cm : 47€ - Plat Ø25 cm/H6 cm : 35€ -



BLOCK NOIR

En noir et crème les céramiques Block sont un basique de la collection Gallery. pour ces céramiques mais aussi des tapis. Motif inspiré de graphismes africains, elles se mettent à toutes les tables, des plus classiques aux plus modernes pour un style intemporel.

.....
Grande assiette Ø27 cm : 29€ - Assiette à dessert Ø22 cm : 24€ - Bowling Ø20 cm/H6 cm : 34€ - Bol Ø14cm/H7 cm : 24€ - Saladier Ø20 cm/H16cm : 52€ - Mug Ø8 cm/H10 cm : 17€ -

LES CÉRAMIQUES

COULEURS ARTY



ART DE LA TABLE



ARTY JAUNE

Toujours dans l'esprit du geste spontané et de l'expressionnisme abstrait, l'indémoudable modèle Arty de la collection Gallery est décliné outre en noir et crème dans un jaune spicy pour magnifier vos tables d'été.

.....
Gamme Arty jaune spicy : Bowling Ø20 cm/H5,5 cm : 18€ - Bol Ø15cm/H6 cm : 14€ - Pichet Ø12 cm/H17 cm : 35€ - Tasse Ø7 cm/H7 cm : 12€ - Mug Ø8 cm/H8 cm : 14€ - Saladier Ø25 cm/H13 cm : 50€ - Plat Ø25 cm/H6 cm : 37€ -



HAMMAMET

Au delà de la palette de couleurs Signature d'Homata terriennes et lumineuses, Betty Scotté a souhaité ajouter deux teintes au motif Hammamet, un vert cru et un bleu touareg qui apporteront un esprit graffiti et du mouvement à vos tables estivales.



Grande assiette Ø27 cm : 29€ - Assiette à dessert Ø22 cm : 24€ -
Bowling Ø20 cm/H6 cm : 34€ - Bol Ø14 cm/H7 cm : 24€ -
Saladier Ø20 cm/H16 cm : 52€ - Mug Ø8 cm/H10 cm : 17€ -



LES OBJETS DÉCO

Bienvenue dans la galerie d'Art
d'Homata où les techniques
artisanales ancestrales du monde
savent traduire avec émotion l'univers
artistique de Betty Scotté simple et
élégant.



LES VASES CÉRAMIQUES



OBJET DÉCO



VASE SIENNA

Très élégant avec ses trois anneaux, le vase Sienna est une céramique réalisée à la main et déclinée dans la palette Signature d'Homata pour se coordonner avec le reste de la collection Gallery.



Coloris : noir, crème, terre de sienna, jaune paille, gold, vert lime
H 26 cm / Ø12 cm : 57€

VASE CUP VASE BULB

Avec leurs formes rondes et leurs couleurs mates, les vases Cup et Bulb décorent tous types d'intérieurs avec une touche chic minimaliste. Ces pièces sont cuites au four puis peintes à la main pour un rendu véritablement unique.



Vase Bulbe - Coloris : écru et noir H 26,5 cm : 79€
Vase Cup : Coloris jaune spicy, gold, argan oil, vert, noir H 22 cm : 74€

LES POTERIES SEJNANE

OBJET DÉCO



Fin 2018, la poterie de Sejnane a été reconnue par l'UNESCO comme patrimoine culturel immatériel de l'humanité.

Une reconnaissance qui aide HOMATA à perpétuer le savoir-faire des potières en ajoutant une touche de modernité.

Ce patrimoine se transmet de génération en génération et plus précisément de mère en fille, la poterie de Sejnane étant exclusivement féminine.

Son utilisation était à l'origine seulement domestique pour la conservation et la cuisson des aliments puis la beauté et les symboles de certaines pièces ont conquis l'univers de la décoration de l'habitat.

L'argile généralement extraite des lits d'oueds, puis elle est débitée en mottes, concassée souvent pieds nus, purifiée et détrempe avant d'être pétrie et façonnée.

Une fois cuites, les poteries sont décorées de motifs géométriques bicolores rappelant les tatouages traditionnels berbères mais qui aussi met en scène dans cette collection Gallery, les dessins abstraits de Betty Scotté.

1 - Pot boule FLEM H15cm/ø20cm - 2 - BIRD H22,5cm/ ø14cm - 3 - Pot avec anse noire H30cm x ø15 cm - 4 - plat FLAT rayé T1 H18cm/ ø16cm - 5 - plat FLAT rayé T2 H21cm/ ø20cm - 6 - Pot DALAH noir H 30 cm/ø15 cm - 7- coupe CUP noire H20cm/ ø20cm - 8 - coupe JAM noire H13 cm ø25 cm - 9 - pot JAM naturel ø 23 cm H22 cm - 10 - plat ovale FLEM L32/ l20cm - 11 - Statue femme H18cm - 12 - pot WAG H30cm/ ø15cm - Prix: de 57€ à 115€

LES POTERIES SEJNANE

OBJET DÉCO



LES SCULPTURES MÉTAL

OBJET DÉCO

SCULPTURES HAG SCULPTURES LAM

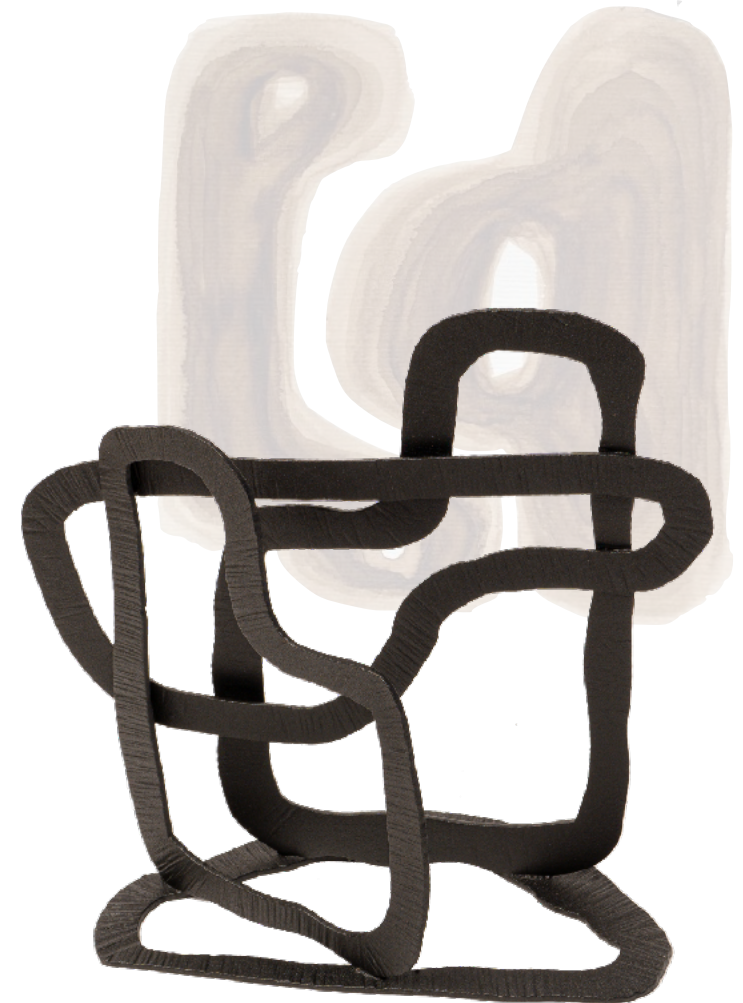
Né d'un dessin au brou de noix de Betty Scotté, les sculptures Hag font leur entrée chez HOMATA.

Deux modèles ont été créés : la sculpture Hag en métal poli marron ou noir installé sur pied et la création LAM en métal pli et martelé.

Les objets de décoration d'HOMATA sont à choisir comme un coup de coeur artistique et à l'instar des oeuvres d'art, elles sont réalisées en série limitée.



1 et 2 - Sculpture HAG métal sur pied H34 cm noir et marron : 175€ - 3 et 4 - Sculpture LAM métal martelée blanche et noire H26 cm : 160€.

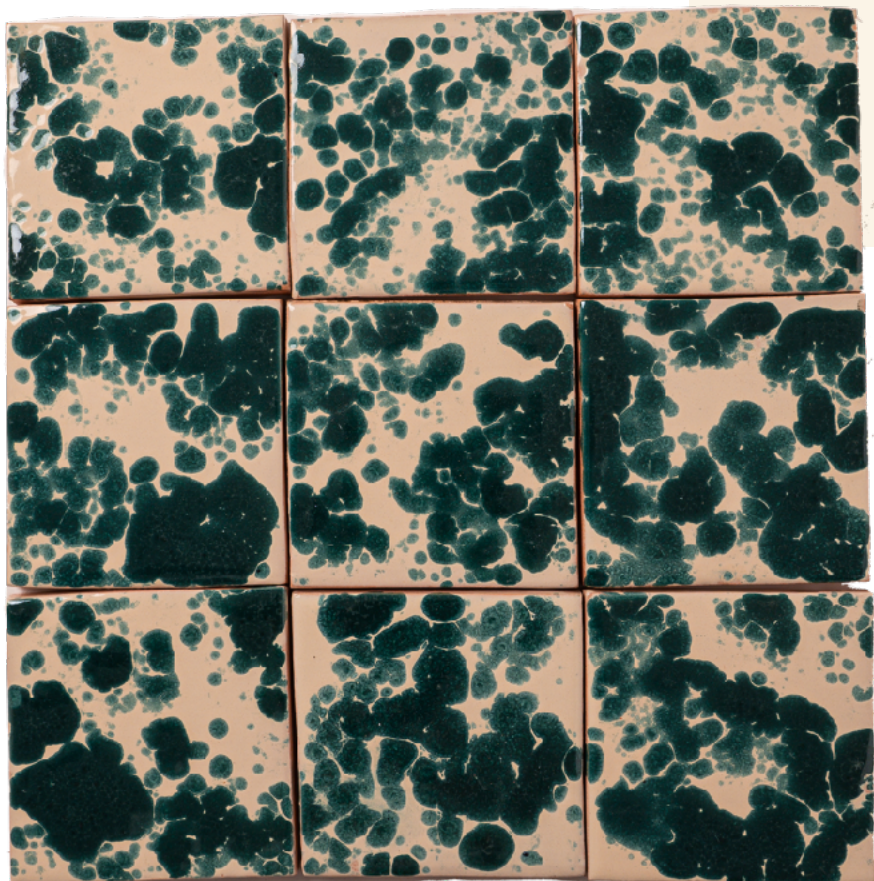


4

LES CARREAUX EN CÉRAMIQUES

OBJET DÉCO

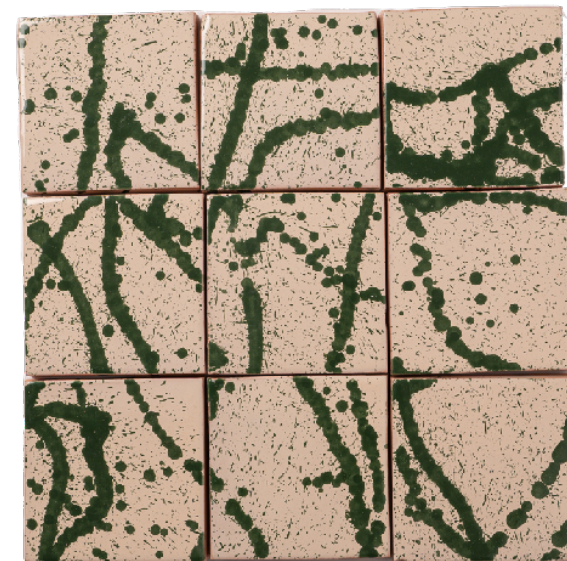
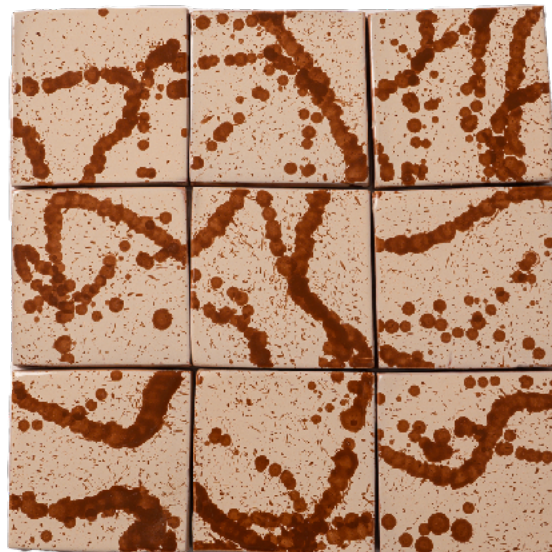
MOTIF TOUCH Vert émeraude



Les carreaux en céramiques enrichissent de leurs couleurs et de leur dessins à main levée la collection artistique Gallery d'HOMATA.

Prix sur demande.

MOTIF HAMMAMET Gold et Vert



LES LUMINAIRES

HOMATA propose une gamme complète de luminaires :
pieds de lampes, suspensions, abat-jours, porte-luminaire, 100% réalisés à la main à partir de matières naturelles localement exploitées par les artisans : jonc, palmier, rotin, fer martelé à la main.



LES LUMINAIRES À POSER

LUMINAIRE



PIED DE LAMPE

- EN MÉTAL MARTELÉ

HOMATA a créé des pieds de lampes en métal martelé à la main pour mettre en scène ses abat-jours en jonc naturel. Ils sont proposés dans deux couleurs : noir et marron et dans plusieurs hauteurs : 45cm (140€) et 60 cm (160€).

LAMPE BULB

- EN ROTIN

Une version de la lampe Bulb en rotin, matière brute naturelle tressée à la mains pour des intérieurs « nature »
H27 cm Ø27 cm (165€).

PIED DE LAMPE BULB

- EN CÉRAMIQUE

Inspiré du vase bulb, un emblématique d'HOMATA, ce pied de lampe fait main en argile se décline en quatre couleurs : écriu, gold, caramel, noir - H35 cm Ø23 cm (125€).



Abat jour ajouré jonc naturel et jonc naturel tressé
ø16 cm xH18 (85€) ø20cmxH20cm (100€)



Abat jour palmier ou jonc naturel H20X Ø35 cm : 139€

LES LUMINAIRES À SUSPENDRE

LUMINAIRE

SUSPENSION COURB



Suspension **COURB** tressé en jonc naturel H60cm : 325€ et H50cm : 275€.

SUSPENSION PALMIER



De haut en bas : en version palmier (de 135€ à 260€) ou jonc (de 110€ à 260€) : Suspension **BONA** Ø26 H15 cm, suspension **BONA** Ø26 H27 cm, suspension **CONIK** Ø40cm H20cm et Ø55 cm H25 cm.

SUSPENSION JONC



PORTE LUMINAIRE



Porte luminaire mural - trois coloris : noir, marron, doré ; deux tailles : H36 cm P 15 cm : 55€ / H100 cm P 35 cm : 80€

LES LUMINAIRES À SUSPENDRE

LUMINAIRE





MOBILIER

MÉTAL

La ferronnerie est un art artisanal très sophistiqué. Le travail du fer par HOMATA exploite des techniques artisanales artistiques qui privilégie la main de l'homme à la machine. La large gamme de mobilier chez HOMATA est réalisée dans plusieurs finitions, polie ou martelée à la main ce qui rend chaque pièce unique.



1 - **Console HOLA** métal noir L110 x l30x H80 cm - 2 - Miroir marron martelé L40xL60 cm - 3 - **Table MARA** Ø47x H38cm marron - 4 - Miroir noir martelé L40xL60 cm - 5 - Échelle noire H160 cm L 72 cm - 6 - **Plat HING** dessin noir ø 25 cm - 7 - coupe CUP noire H20cm/ ø20cm - 8 - plat BAM dessin noir Sejnane ø 20 cm - 9 - lampe à poser rotin bulb marron ø17cm/H27cm - 10 - housse de coussin tissé ARGA 30X50 ficelle/ noir 100% laine.

TABLE - SÉLETTE MÉTAL MARTELÉ

MOBILIER

TABLES BASSES **MARA**



CONSOLE & SELETTES **HOLA**



Réalisés entièrement à la main, les produits en métal d'HOMATA marient le côté brut et imparfait de l'artisanat par des finitions martelées avec un design contemporain.

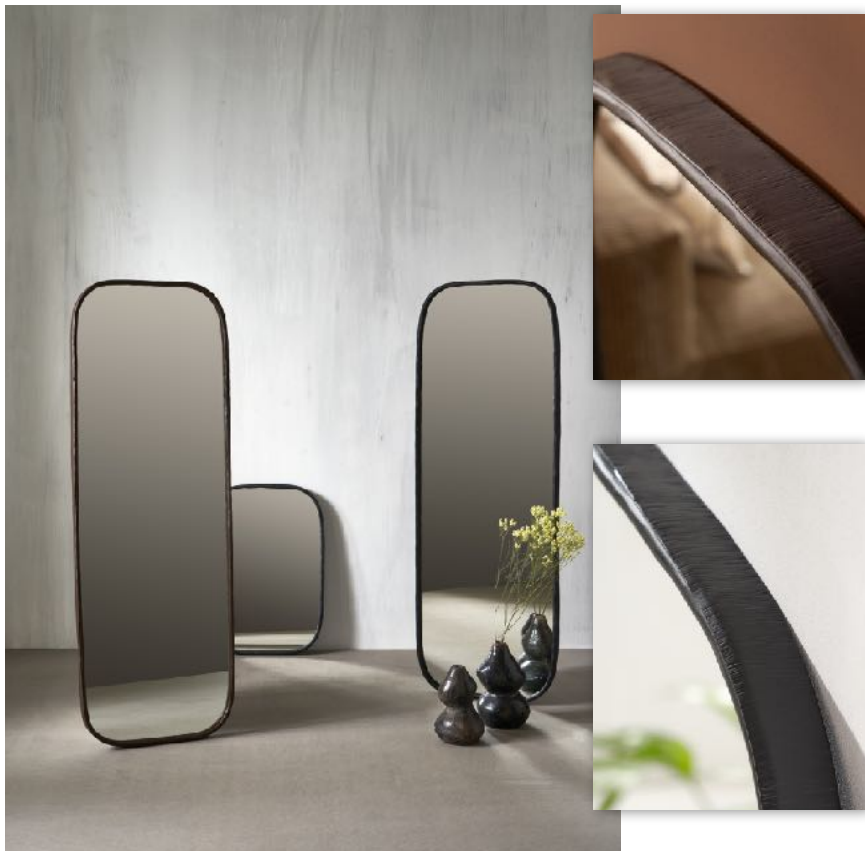
Les tables basses **MARA** sont proposées dans deux coloris : noir et marron/bronze et plusieurs formes et tailles : Ø47xH36 cm / 290€, Ø47x H38cm / 300€, Ø80x H30 cm / 490€. Pour mettre en valeur les objets d'art d'HOMATA, rien de tel que sa console et ses sélettes **HOLA** aux pieds métalliques fins martelés à la main. D'un noir mat élégant, elles se mettent en scène dans tous les styles d'intérieur. La console est d'une finesse longiligne, L110x l.30xH80 cm / 400€, et les sélettes sont disponibles en trois tailles : L45x l.25xH55 cm / 175€, L25x l.20xH75 cm / 15€ et L25x l.25xH90 cm / 160€.

MIROIR - ÉCHELLE

MÉTAL MARTELÉ

MOBILIER

MIROIR METAL



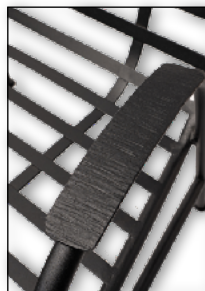
ÉCHELLE MARTELÉE



Les miroirs en métal marron ou noir existent en deux tailles 1.45x130 cm : 215€ et 1.40x160 : 400€ et offrent une finition unique avec leur cadre martelé à la main.
Pour apporter une note élégante à sa collection, HOMATA a créé des échelles décoratives et fonctionnelles pour ranger des serviettes de toilettes dans une salle de bain ou quelques vêtements dans sa chambre. Délicatement martelées et une ligne très épurée, elles sont proposées dans trois couleurs : noir, or et marron dans une taille unique H160 cm x L72 cm : 175€.

FAUTEUIL HASSA

MOBILIER



Le fauteuil HASSA est une oeuvre d'art à part entière. Travaillé entièrement en métal et peint avec une peinture époxy, chaque détail a été soigneusement pensé : l'oval du dossier et les accoudoirs ont été martelés régulièrement sur la surface pour donner un joli aspect texturé, signature du mobilier de la collection Gallery d'Homata.

Ce fauteuil doté d'un coussin confortable en lin offre un design original et intemporel aux formes généreuses et se place aussi bien à l'intérieur qu'à l'extérieur.
H70xP52xL58cm / 600€.

LES TEXTILES

La gamme de textiles créée par Homata réunit plusieurs catégories de produits tous réalisés par des artisans à partir de matières brutes naturelles que l'on trouve sur place.

Tapis, coussins brodés, tissés dans des matières naturelles comme la laine, le jute, le coton ou le lin et aussi peints à la main.

Toujours sensible au geste spontané, une paire de rideaux en lin rejoint la collection avec un tracé au pinceau qui rappelle les formes des sculptures ou motifs dessinées par Betty Scotté tout en privilégiant l'authenticité et le savoir-faire local.



LES RIDEAUX & BARRE DE RIDEAUX

TEXTILES



Avec son tracé noir ondulé, cette paire de rideaux PAINT, élégante et raffinée est proposée écri en lin/coton laissant passer la lumière tout en intimisant vos fenêtres.

Dimensions : 300 x 150 cm
Prix : 325€



Des accessoires de pose sont proposés par Homata dans des finitions martelées à la main, signature de la marque :

Barre à rideaux MARTEL en métal noir martelé - trois longueurs : 150cm, 200 cm et 300 cm
Prix : à partir de 100€

Support central barre à rideau H 13 cm : 35€

LES COUSSINS

BRODÉS, TISSÉS, PEINTS

TEXTILES



COUSSINS **BLOCK**
LAINE

2

COUSSINS **ARGA**
LAINE



3



1

COUSSINS **DRAW**
LIN/COTON



1



2

Les coussins d'HOMATA se coordonnent à volonté dans la palette de couleurs chaleureuses et dans des matières nobles : la laine, le jute, le métis et le chanvre et sont tissés, brodés et même peints à la main par les artisans d'HOMATA.



1 - Housse coussin **DRAW** 50%lin-50% coton fond écru 50X50 : 60€ et 30X50 : 50€ - 2 - Housse de coussin **BLOCK** 100% Laine noir et caramel 50X50 : 70€ et 30X50 : 60€ - 3 - housse de coussin tissé **ARGA** rayé 50X50 écru/ noir 100% laine : 70€.

LES COUSSINS

BRODÉS, TISSÉS, PEINTS

TEXTILES



Housse coussin HAN tissé teint rayé 100% chanvre 30X50 cm : 60€
- 50X50 cm : 70€.

LES COUSSINS

BRODÉS, TISSÉS, PEINTS

TEXTILES



COUSSINS **BAHIA**
CHANVRE

COUSSINS **ARGA**
LAINE

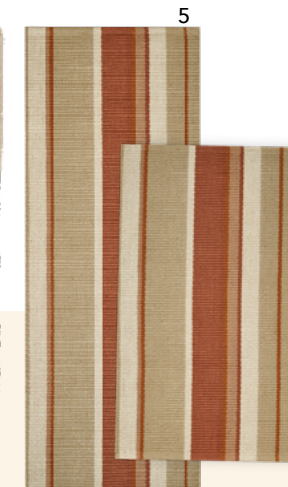


1 - Housse coussin **BAHIA** tissé rayé 100% chanvre 50X50 : 70€ et 30X50 : 60€ - 2 - housse de coussin tissé **ARGA** 100% laine 30X50 écru/noir/caramel et - 3 - Ficelle/ noir/caramel : 60€ - 4 - 50X50 Ficelle/ noir/caramel : 70€.

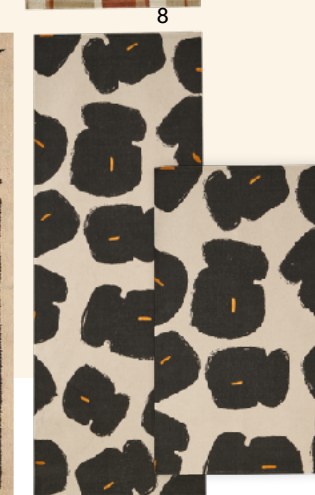
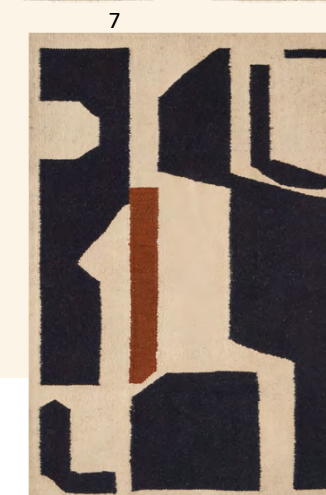
LES TAPIS

BRODÉS, TISSÉS

TEXTILES



Les tapis d'HOMATA sont tissés main s'harmonisent par leurs motifs graphiques et couleurs au reste de la collection Gallery . En chanvre très résistant, en laine et en coton mélangé, ils réchauffent et apportent une touche moderne à tous types de décoration.



1 & 2 - Tapis HETAN 100% chanvre naturel / écru - naturel / noir 120x180 cm : 290€ - 170x240 cm : 550€ - 200x300 cm : 750€ - 3 & 6 - Kilim DAMA écru / caramel ou écru / noir 80% laine / 20% coton 120X180cm : 235€ - 170X240 cm : 460€ - 4 & 7 - Tapis BLOCK écru et naturel ou écru et noir 120x180 cm : 290€ - 170x240 cm : 550€ - 200x300 cm : 750€ - 5 - Tapis tissé rayé BAHIA 65X180 cm : 135€ - 65X115 cm : 90€ 100% chanvre - 8 - Tapis tissé rayé HESRA 65X180 cm : 90€ - 65X115 cm : 60€ 100% chanvre -



Homata

L'ART DE VOYAGER AUTREMENT...



HOMATA.FR

CONTACT **VKB**
PRESSE **VPR**

virginie@vkbpr4home.com

0670012984

VKBPR.COM



.....
ACCES BASE PHOTOS
DOSSIER DE PRESSE
COMMUNIQUE DE PRESSE
PRET ET SHOPPING PRODUITS
REPORTAGES